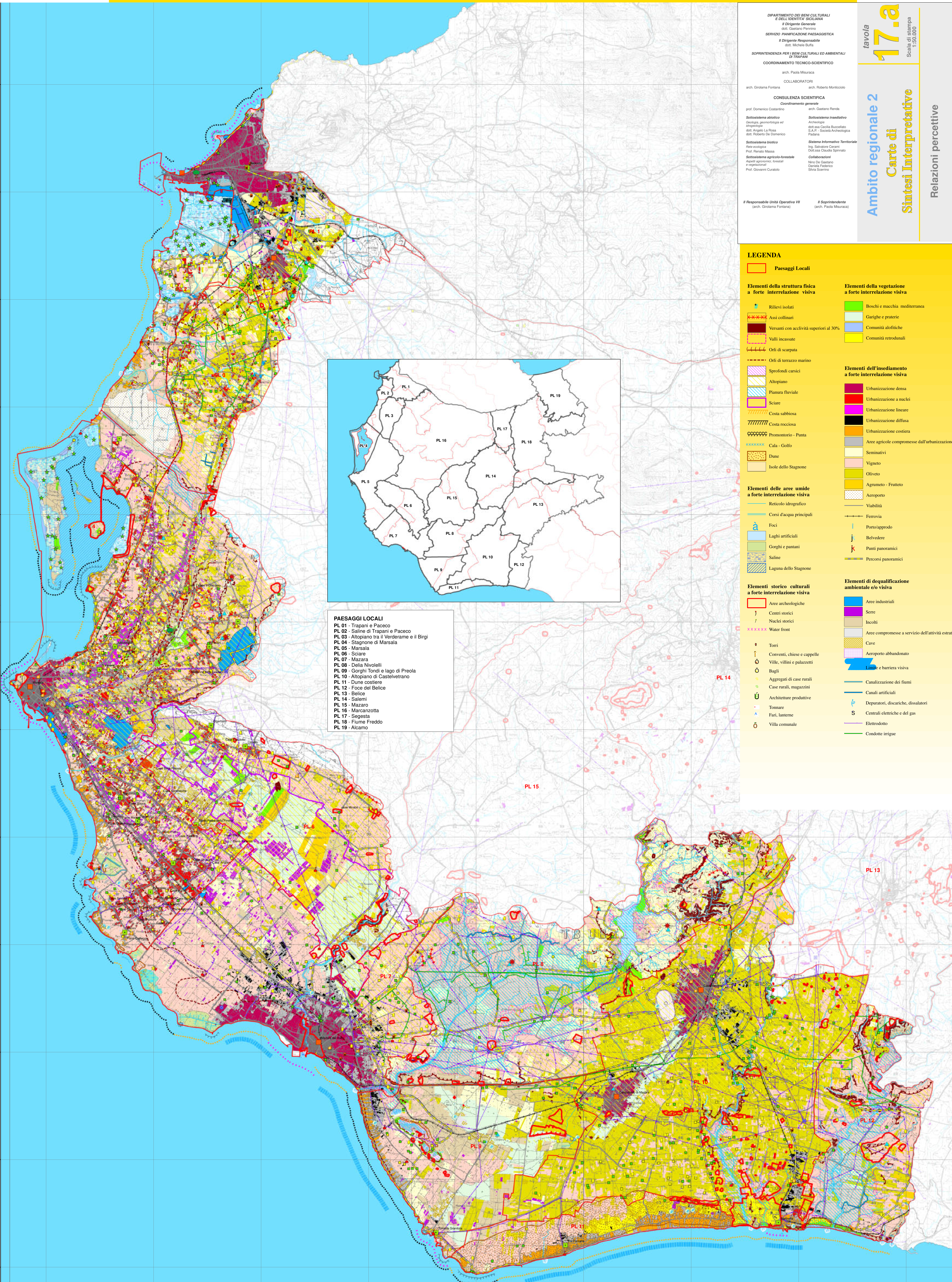


DIPARTIMENTO DEI BENI CULTURALI E DELL'IDENTITÀ SICILIANA
Il Dirigente Generale
dot. Gaetano Pennino
SERVIZIO PIANIFICAZIONE PAESAGGISTICA
Il Dirigente Responsabile
dot. Michele Buffa
SOPRINTENDENZA PER I BENI CULTURALI ED AMBIENTALI DI TRAPANI
COORDINAMENTO TECNICO-SCIENTIFICO
arch. Paola Musaraca
COLLABORATORI
arch. Girolama Fontana arch. Roberto Monticcolo
CONSULENZA SCIENTIFICA
Coordinamento generale
prof. Domenico Costantino arch. Gaetano Renda
Sottosistema abitato
Geologia, geomorfologia ed antropologia
dot.ssa Cecilia Buccellato S.A.P. Società Archeologica Palermo
Sottosistema idrologico
Idrografia
Prof. Renato Massa
Sottosistema agricolo-forestale
Aspetti agronomici, invernali e vegetazionali
Prof. Giovanni Curatolo
Sottosistema insediativo
Architettura
dot.ssa Cecilia Buccellato S.A.P. Società Archeologica Palermo
Sistema Informativo Territoriale
Ing. Salvatore Carini
Dot.ssa Claudia Spornato
Collaborazioni
Nino De Gaetano
Daniela Pedroni
Silvia Scattino
Il Responsabile Unità Operativa VII (arch. Girolama Fontana) Il Soprintendente (arch. Paola Musaraca)



- PAESAGGI LOCALI**
PL 01 - Trapani e Paceco
PL 02 - Saline di Trapani e Paceco
PL 03 - Altopiano tra il Verderame e il Birgi
PL 04 - Stagnone di Marsala
PL 05 - Marsala
PL 06 - Sciare
PL 07 - Mazara
PL 08 - Delta Nivolelli
PL 09 - Gorghi Tondi e lago di Preola
PL 10 - Altopiano di Castelvetrano
PL 11 - Dune costiere
PL 12 - Foce del Belice
PL 13 - Belice
PL 14 - Salemi
PL 15 - Mazara
PL 16 - Maranzotta
PL 17 - Segesta
PL 18 - Fiume Freddo
PL 19 - Alcamo

LEGENDA

- Paesaggi Locali**
- Elementi della struttura fisica a forte interrelazione visiva**
 - Rilievi isolati
 - Asci collinari
 - Versanti con attività superiori al 30%
 - Valli incassate
 - Orli di scarpata
 - Orli di terrazzo marino
 - Sprofondi carsici
 - Altopiano
 - Pianura fluviale
 - Sciare
 - Costa sabbiosa
 - Costa rocciosa
 - Promontorio - Punta
 - Calca - Golfo
 - Dune
 - Isole dello Stagnone
- Elementi delle aree umide a forte interrelazione visiva**
 - Reticolo idrografico
 - Corsi d'acqua principali
 - Foci
 - Laghi artificiali
 - Gorghi e pantani
 - Saline
 - Laguna dello Stagnone
- Elementi storico culturali a forte interrelazione visiva**
 - Aree archeologiche
 - Centri storici
 - Nuclii storici
 - Water front
 - Torri
 - Conventi, chiese e cappelle
 - Ville, villini e palazzetti
 - Bagli
 - Aggregati di case rurali
 - Case rurali, magazzini
 - Architetture produttive
 - Tonnare
 - Fari, lanterne
 - Villa comunale
- Elementi della vegetazione a forte interrelazione visiva**
 - Boschi e macchia mediterranea
 - Garighe e praterie
 - Comunità alofittiche
 - Comunità retrodunali
- Elementi dell'insediamento a forte interrelazione visiva**
 - Urbanizzazione densa
 - Urbanizzazione a nuclei
 - Urbanizzazione lineare
 - Urbanizzazione diffusa
 - Urbanizzazione costiera
 - Aree agricole compromesse dall'urbanizzazione
 - Seminativi
 - Vigneto
 - Oliveto
 - Agrumeto - Frutteto
 - Aeroporto
 - Viabilità
 - Ferrovia
 - Porto/approdo
 - Belvedere
 - Punti panoramici
 - Percorsi panoramici
- Elementi di dequalificazione ambientale e/o visiva**
 - Aree industriali
 - Serre
 - Incolti
 - Aree compromesse a servizio dell'attività estrattiva
 - Cave
 - Aeroporto abbandonato
 - Limbo e barriera visiva
 - Canalizzazione dei fiumi
 - Canali artificiali
 - Depuratori, discariche, dissalatori
 - Centrali elettriche e del gas
 - Elettrodoto
 - Condotte irrigue